

IUFC - UAG - Martinique

DIPLOME UNIVERSITAIRE
Sciences de l'Éducation et de la Formation

ACCUEIL ET INSCRIPTION

Campus de Schœlcher – B.P 7209

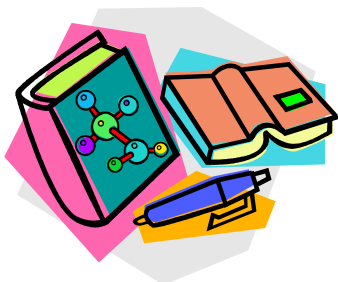
97271 SCHŒLCHER CEDEX

Fax : 0596 72 73 36

Contact :

Service de scolarité

Tél. : 0596 72 73 33



RESPONSABILITE DU DIPLOME :

UFR Lettres et Sciences Humaines et
Sociales

RESPONSABLE POUR L'IUFC :

Directeur IUFC pôle Martinique :
Fernand SAINTE-ROSE

**COORDINATEUR PEDAGOGIQUE EN
MARTINIQUE :**

Madame Firmine MANQUANT, Psychologue
clinicienne, Chargée de cours en Psychologie

DUREE : 1 an (octobre à juin) cours en
soirée et le samedi matin.

CONDITION D'ACCES :

1/ BAC ou DAEU et exerçant une activité
professionnelle dans le domaine de l'éducation et
de l'action sociale depuis au moins 2 ans.

2/ BAC ou du DAEU et exerçant sous contrat un
emploi d'assistant ou d'animateur dans le domaine
de l'éducation ou de l'action sociale depuis au
moins 2ans.

3/ BTS ou d'un DUT en dehors du domaine de
l'éducation et de l'action sociale disposant d'une
expérience dans le domaine qui atteste de la
motivation de l'étudiant.

4/ Etudiant ayant validé une 1ere année de DEUG
ou de Licence et manifestant un intérêt pour la
formation qui se traduit par une expérience
antérieure.

Formation : volume horaire total du diplôme :
298H de cours

OBJECTIFS

Permettre à des personnes qui envisagent un parcours professionnel dans le champ de l'éducation et la formation d'acquérir des connaissances en sciences humaines et sociales leur permettant d'identifier et de comprendre les pratiques pédagogiques et institutionnelles,

Consolider les acquis des professionnels de l'Education de la Formation de l'Insertion.

Le diplôme permet d'accéder en licence de sciences de l'éducation (L3)

CONTENUS DE FORMATION

UE1

APPRENTISSAGES FONDAMENTAUX

UE10 - Méthodologie des savoir-faire universitaires

UE11 - Technologies de l'Information et de la Communication en Education/Formation

UE12 - Méthodologie appliquée : Statistiques

UE13 - Méthodologie du mémoire

UE14 - Atelier de tutorat du mémoire

UE 2

PEDAGOGIES ET INSTITUTIONS

UE21 - Institution scolaire : Evolution du système éducatif

UE22 - Acteurs et pratiques de l'intervention sociale

UE23 - Méthodes et Techniques d'Animation

UE24 - Approche de la Formation Ouverte et à Distance (FOAD)

UE 3

INITIATION AUX SCIENCES HUMAINES ET SOCIALES

UE31 - Sociologie de l'éducation

UE32 - Philosophie des idées et des pratiques en éducation

UE33 - Psychologie du développement.

UE34 - Anthropologie et études des sociétés créoles

4 semaines de stage en institution et élaboration d'un mémoire professionnel, bâti sur une problématique de l'éducation, la formation et l'insertion.

Motivations :

Le DU n'a pas pour seule finalité l'accès aux concours du professorat des écoles mais ouvre la possibilité d'un perfectionnement professionnel pour la reconnaissance d'une qualification ; il permet, entre autre, de préciser et de développer un projet professionnel et favorise la réinitialisation d'un parcours universitaire.

C'est un diplôme permettant d'avoir une bonne connaissance des théories et des pratiques éducatives et de formation, pour comprendre et exploiter les outils et les méthodes spécifiques au secteur professionnel de l'éducation et de la formation (Etablissements scolaires, secteurs de formation et d'insertion, collectivités publiques).

Emplois visés :

Education nationale, collectivités territoriales, associations socioculturelles et médico-sociales, centre de formation